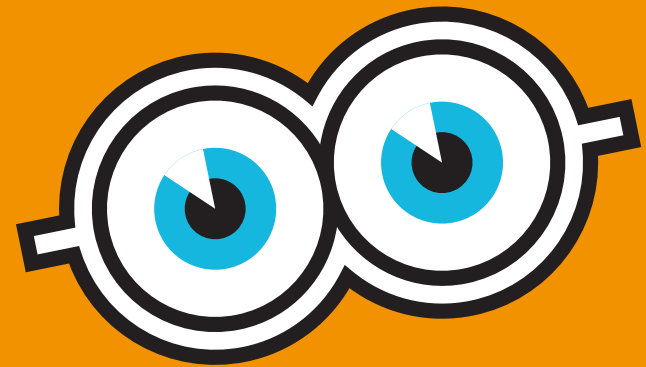


Journée d'échange entre spécialistes de l'insertion professionnelle DEVI

28 mai 2024

Auditoire de l'Hôpital ophtalmique
Jules-Gonin



Edito

Chers collègues, chères collègues, Madame, Monsieur,

Dans le but de promouvoir les échanges et la collaboration entre les spécialistes de l'insertion professionnelle des personnes en situation de handicap visuel, nous vous invitons à la première édition d'une journée d'échanges.

Nous adaptons le modèle suisse allemand de la rencontre des professionnels et professionnelles du déficit visuel dans le cadre de l'insertion et réinsertion professionnelles.

Cette journée gratuite est ouverte à toutes les personnes qui œuvrent directement ou indirectement auprès engagée dans la (ré)insertion professionnelle des personnes déficientes visuelles, ainsi que les Services romands de l'Assurance Invalidité. Le premier hôte sera PORTAILS et le service de la Fondation Asile des aveugles vous accueillera le **28 mai prochain de 9h à 16h** à l'auditoire de l'Hôpital ophtalmique Jules Gonin pour le programme détaillé ci-après.

Inscription et réservation du repas (à votre charge) sur : events.ophtalmique.ch

Par ailleurs, vous pouvez envoyer vos propositions problématiques spécifiques ou de situation de bénéficiaires que vous souhaitez partager afin d'apporter des éléments aux pratiques professionnelles (par exemple : situation clinique d'un-e bénéficiaire pour le ou laquelle les solutions manquent dans le processus de reconversion professionnelle, l'accessibilité du dessin technique dans les formations professionnelles, l'évaluation du rendement sur les places de travail, etc.).

PORTAILS est à votre disposition pour de plus amples informations. En espérant vous voir nombreux lors cette journée, nous vous adressons nos meilleurs messages.

Programme

9h00	Accueil + programme du jour	Aline Leavy
9h10	Présentation PORTAILS + Projets en cours : TESTOP : Projet sur l'adaptation d'outils psychométriques accessibles pour personnes DEVI CSEDEVI : Projet sur le développement des Compétences socio-émotionnelles pour personnes DEVI	Aline Leavy
10h00	Pause café + échanges	
10h30	Situations / vignettes cliniques de réadaptation / FPI Formation professionnelle initiale en collaboration avec CentreVue, FSA, ABA, etc.	PORTAILS
12h00	Pause Lunch	
13h30	Table ronde sur le fonctionnement du GT (modalité, nom, dates, prochain lieu de rencontre, sujets intéressants)	Aline Leavy
14h00	Présentation de la commission UCBA de l'insertion professionnelle	Valérie Scholl Catherine Rausch Aline Leavy
14h30	Pause café + échanges	
15h00	Situations à partager + échanges de pratiques	Selon vos retours

Contact

Aline Leavy, responsable PORTAILS
CPHV, Fondation Asile des aveugles
T+41 21 353 73 13
M+41 79 633 28 80
aline.leavy@cphv.ch